

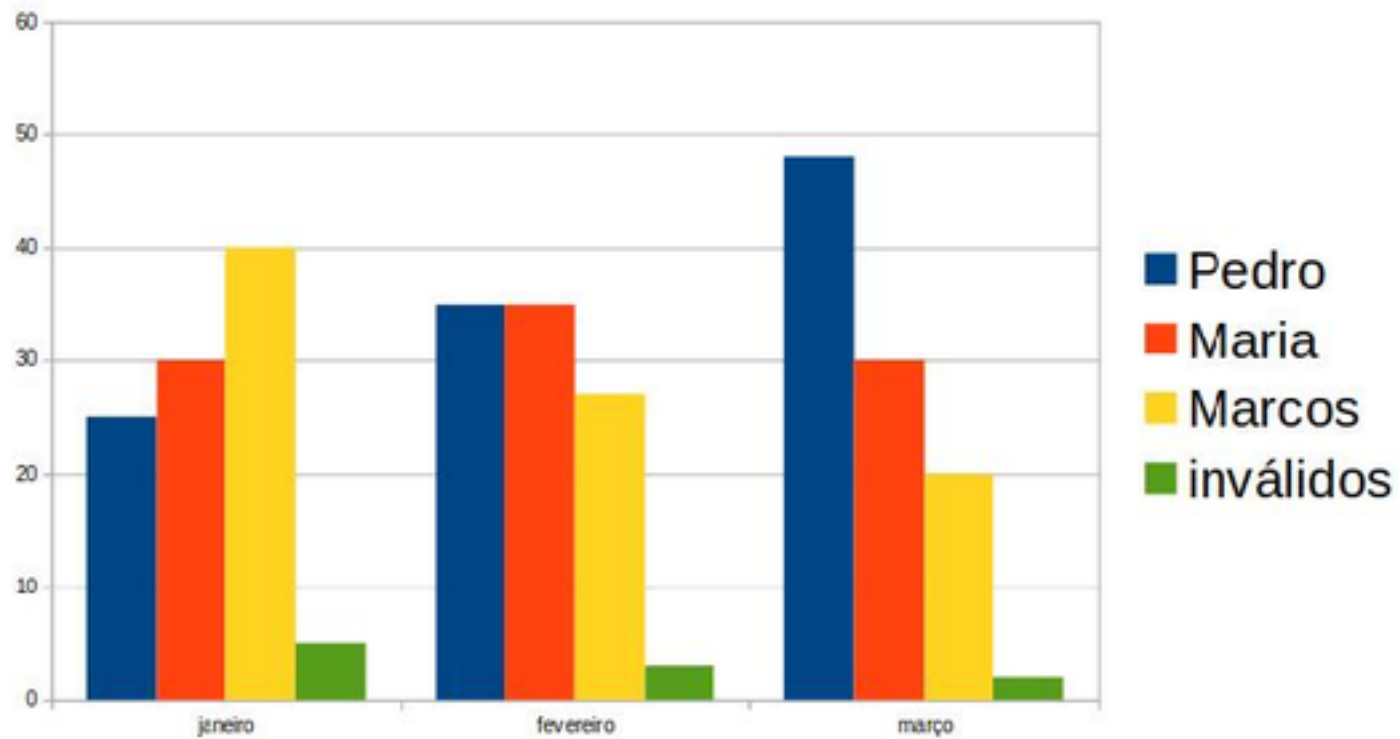
Atividades sobre tabelas e gráficos

A tabela a seguir mostra o resultado de eleições municipais. Com base nos dados apresentados, resolva as atividades propostas.

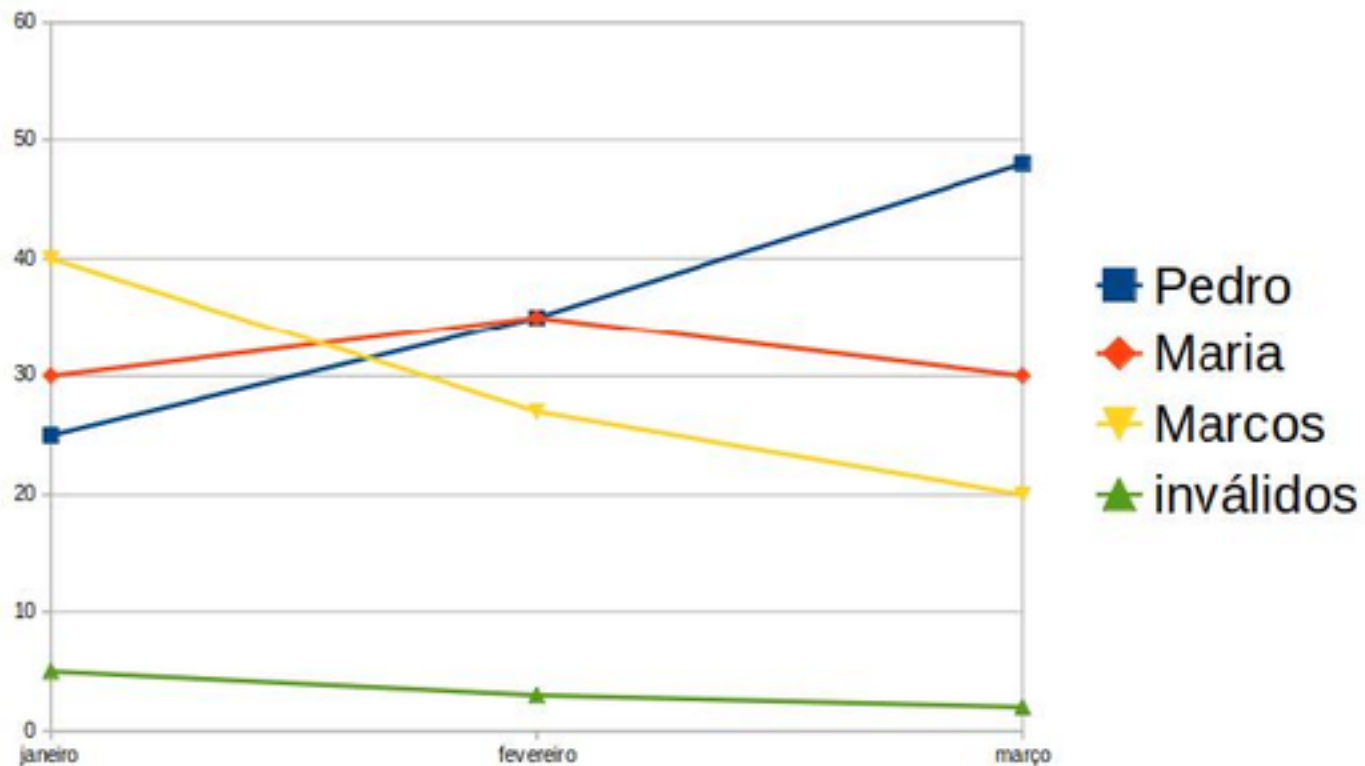
	Pedro	Maria	Marcos	inválidos
janeiro	25	30	40	5
fevereiro	35	35	27	3
março	48	30	20	2

Considere os valores da tabela como sendo percentuais

1) Monte um gráfico de colunas com os dados da tabela.



2) Monte um gráfico de linhas com os dados da tabela.



3) Crie uma tabela substituindo as porcentagens pelas quantidades de votos de cada candidato, considerando um total de 10 mil votos

	Pedro	Maria	Marcos	Inválidos
janeiro	2500	3000	4000	500
fevereiro	3500	3500	2700	300
março	4800	3000	2000	200

Fórmula: $10000 * \text{porcentagem} / 100;$